

今興味のあること、仕事につなげていこう!

WHAT'S DENSEN

“電線業界”にチャレンジしてみよう

VOICE 01



事務職

いろいろな業務があって、
いろいろな人と話せる!

私の業務は、工場の経理や労務、来客・電話の対応、企業説明会や新入社員研修での会社紹介など、その日その時期でさまざまです。なかでも、説明会でみんなに話すことが楽しいです。製造している種類の豊富さにびっくりする人もいて、そうした説明をきっかけに入社してくれる人がいると達成感を感じます。

[2020年入社/ヒエン電工株式会社]

こんな声も!

- アットホームな社風で、ユーモアのある先輩に惹かれた!
- 食べることが好きで、ランチは手づくりのお弁当派!
- 仕事も家庭も、両立できるようにになりたい!

VOICE 02



営業職

はたらくうちに、
この仕事を好きになった!

お客様への製品紹介、お金やスケジュール管理などを行っていて、最近は一人で外まわりへ行くこともチャレンジしています。好きな車と何かしら関わりたくて、縁があったのが今の会社。先輩たちもはじめから専門知識があった方は少なく、「みんな初心者から!」という気持ちで日々がんばっています。

[2023年入社/太陽ケーブルテック株式会社]

こんな声も!

- その日の仕事は、なるべく次の日に後回ししない!
- 動きやすいので、通勤バッグはいつもリュック!
- 仕事をがんばるのは、いつか飼うワンちゃんのために!

VOICE 03



製造職 (シース工程)

シース工程の機械操作と
品質管理も担当!

製造はいくつかの工程に分かれていて、ケーブルの一番上を被覆する工程を担当しています。ボタンひとつ押せばできる仕事ではなく、先輩がつきっきりで操作方法を教えてくださいました。製造の前準備や、電線を倉庫へ運ぶときにフォークリフトを使うのですが、乗り物が好きなので積極的に乗っています。

[2019年入社/伸興電線株式会社]

こんな声も!

- 機械を組み立てたり、直すことが得意!
- 工場内で機械が壊れると修理することも!
- やりたいと思ったらやるのが一番! バイクで日本一周したい!



いろんな分野ではたらく、
いろんな先輩たちの声!

VOICE



VOICE 04



製造職 (検査)

絶対に見逃さない
という気持ちで集中!

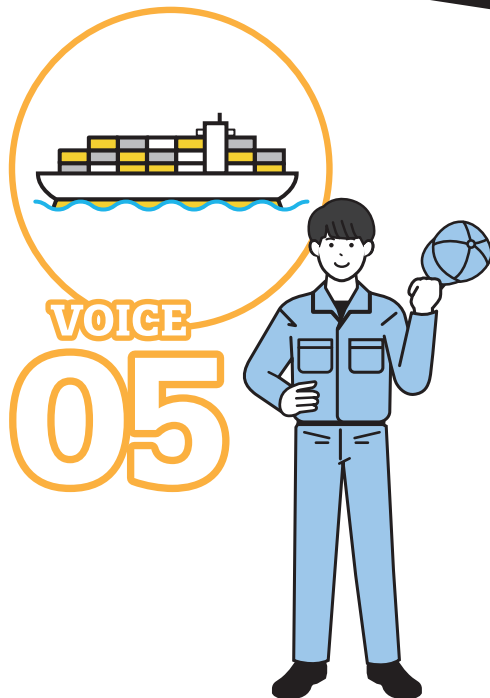
私が担当しているLANケーブルは、複数のカラフルな線が束ねられて1本になっています。色の配列を確認したり、端のビニールをむく作業があるのですが、製品によっては1本で200回むき続けることも...! 手先の器用さや根気のいる仕事ですが、一緒に作業している人と会話したりして集中力を保っています。

[2019年入社/伸興電線株式会社]

こんな声も!

- 時間ごとに業務が決まっていて、ルーティンではたらきやすい!
- 早起きが苦手でも、だんだん慣れるから大丈夫!
- 通勤時間が短いと、仕事も遊ぶことも両立しやすい!

VOICE 05



製造職 (検査)

何ヶ月、何年とかけて
じっくり覚えていく!

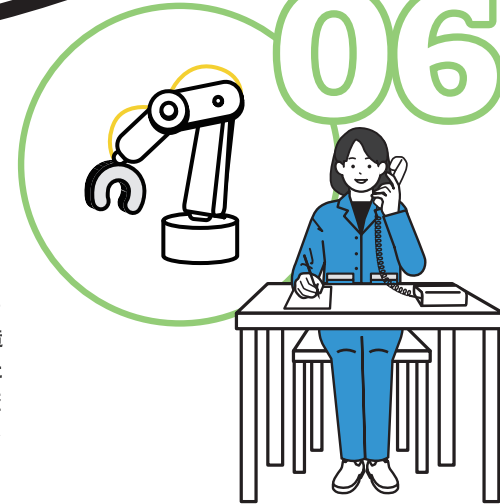
製造ラインに立つことになったとき、つくる電線の種類はたくさんあるので、まずは品名とその構造を一致させることから覚えめました。今は、決められた寸法であるか、油污れなど外観不良がないかの検査を担当しています。「そこまで!?!」と思うような細かい点まで見ている先輩がいて憧れます。

[2021年入社/ヒエン電工株式会社]

こんな声も!

- 電線の断面は、この仕事につくまでは見れなかった世界!
- 乗船したとき、船舶用電線のつくり手になったことを実感!
- 老後の夢は、豪華クルーズ船で世界一周!

VOICE 06



営業職

いつも心がけているのは、
柔軟で的確な対応!

製品の窓口として、受注、納期の調整、出荷処理にいたるまで、一連の工程に携わっています。会社のイメージにつながる仕事なので、状況に合わせて柔軟に対応し、書類等も正確に記入することを心がけています。例えば、在庫切れの製品を、当初お伝えした納期より早めに納品できて、よるこんでもらえたときは嬉しかったですね。

[2008年入社/品川電線株式会社]

こんな声も!

- 休憩時間は、外の空気を吸いに工場周辺をさんぼすることも!
- すきま時間に、漢字検定など仕事に役立つことを勉強!
- 同じ学校の先輩がいて、通いやすいことが入社決め手に!

電線の歴史を
もっと見てみよう!

初めての電線! The first electric wire in Japan!

こちらを CHECK

HISTORY OVER 150 YEARS.

日本と電線、150年の歴史。

はじまりは、幕末から明治維新の頃。
150年以上つづく長い歴史のなかで、多くのできごとがありました。

創成期

『電線』との出会いの時期。
『電話』や『電気のみ』の誕生で日本の暮らしが変わっていく予感…!

成長期

電線の登場によってあらゆるものに電気が運ばれ、さまざまな『モノ』が動きだした!

転換期

『情報』を運ぶことが増えたり、技術的な評価もUPするなど、どんどん世界とのつながりが!

安定期

電力・輸送・機器・通信につづいて『地球』とのつながりも考えはじめていくことに!

挑戦期

いつか『歴史』に残る、さらなるチャレンジを!

<p>1849 電信機と絹巻線を発明</p> <p>1854 黒船に乗って電信機と電線が来日 電線会社が誕生</p> <p>1868~ 明治時代</p> <p>1869 760mの“初めての”電線 電信施設が誕生</p> <p>1876 電話機が登場</p> <p>1887 家庭のあかりがろうそくから電気へ (家庭用配電の開始)</p>	<p>1890 電車の運転開始 @上野・第3回国勧業博覧会</p> <p>1909 電動エレベーターが誕生 @浅草・凌雲閣</p> <p>1910 送電線を建設 @塔之沢発電所~保土ヶ谷変電所の間</p> <p>純国産モーターが完成</p> <p>1912~ 大正時代 1926~ 昭和時代</p> <p>1949 自動車用ワイヤーハーネスを開発</p>	<p>1953 国産テレビを販売</p> <p>1956 コンピューターが稼働</p> <p>1964 太平洋横断海底ケーブルを布設</p> <p>1969 国産産業用ロボットがデビュー</p> <p>1989~ 平成時代</p> <p>1993 インターネット接続サービスを開始</p>	<p>2000~ 温暖化対策の推進 エコな材料やリサイクルしやすい構造の需要アップ IT革命が本格化</p> <p>2010~ 災害時のインフラ強化への意識向上</p> <p>2013 地下鉄でも携帯の電波が届くように!</p> <p>2019~ 令和時代</p>	<h3>電線の可能性は無限大!</h3> <p>未来の生活シーンには欠かせない!</p> <p>これからが楽しみだね! I'm looking forward to the future.</p>
---	--	---	--	--

未来の生活ってこんな感じなんだ!
This is what life in the future is like!

TIME TRIP

2040

電線が動かす未来

総務省が2040年までにめざしている『未来イメージ』でも、ロボットや機器を動かす上で電線は欠かせない存在です。
※参考: 未来イメージ「15の生活シーン」/総務省

2040年X月X日: 社会人のとある1日

<p>06:00 起床</p> <p>お節介ロボットが、慌ただしい朝をお手伝い。</p>	<p>09:00 仕事はじめ</p> <p>バーチャル職場で、移動せずに複数の仕事が可能に。</p>	<p>12:00 ランチ</p> <p>AIシェフの一流レストランの味を、楽しみながら、昼休み。</p>	<p>17:30 仕事おわり</p> <p>端末が自動決済してくれるスーパーで簡単に、お買い物。</p>	<p>22:00 就寝</p> <p>寝ている間の睡眠学習で、あらゆる知識のインプット。</p>	<p>WEEKEND</p> <p>クルマヒコキーで誰でもラクラクお出かけ。</p>
--	--	--	--	--	--

READ BY NUMBERS.

電線業界の今。

日本のインフラを支える市場規模や、モノづくりにおけるスケール、サステナブルな取り組みなどさまざまなデータから、電線業界の今を読み解きます。

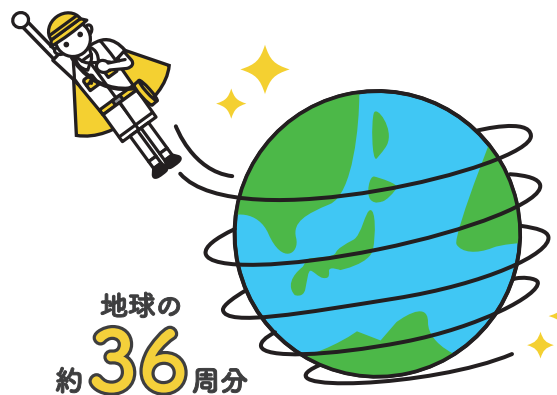
電線&ケーブル 国内の生産額

1兆7,088億円

電線・ケーブル(光ケーブルを除く)の製造は、年間で**1兆円を超える市場規模!**生産された電線・ケーブルは、さまざまな業界にわたって使用され、**社会生活や文化の向上、産業の発展**に大きく貢献しています。
※2022年度 日本電線工業会統計



日本に通っている 実用電線の長さ



一番はじめは…
760メートル

いまは、
こんなにも長く!
Now, so long!

147万メートル

明治時代、**官用の電信施設の実用化**のため、横浜の一区間にはじめて布設された電線。以来、少しずつ全国各地に広まり、今では、まるで**人の神経や血管かのように**、街中に張りめぐらされています。
※日本の電力会社10社の送電線と配電線の合計

廃電線は リサイクル!

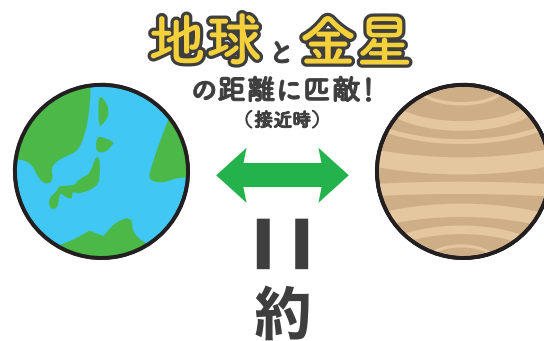
ほぼ100% 再利用

使われなくなった電線は、ほぼ100%リサイクルされています。電線メーカーから回収したのち、**導体(銅線)と被覆材を分けて再生**し、新しい電線に生まれ変わります。



1年間で出荷される 光ファイバの長さ

インターネット、電話、テレビなどの**情報を運ぶうえで欠かせない**光ファイバケーブル。日々、さまざまな情報が飛び交うわたしたちの**生活を支えています**。
※2022年度 日本電線工業会統計



4,923万キロメートルコア*

※光信号を通す素線部分の延べ長さの単位

電線業界の 企業・工場数

電線・ケーブルに関わる企業や工場は**全国各地**にあり、電線・ケーブル、光ファイバケーブルなど、**それぞれの得意分野**をもって製造・販売しています。
※2019年 経済産業省工業統計

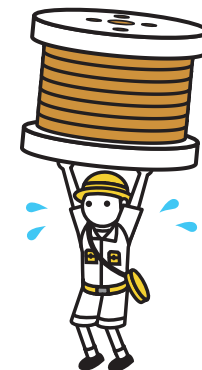


354事業所

1年間で出荷される 銅電線の量

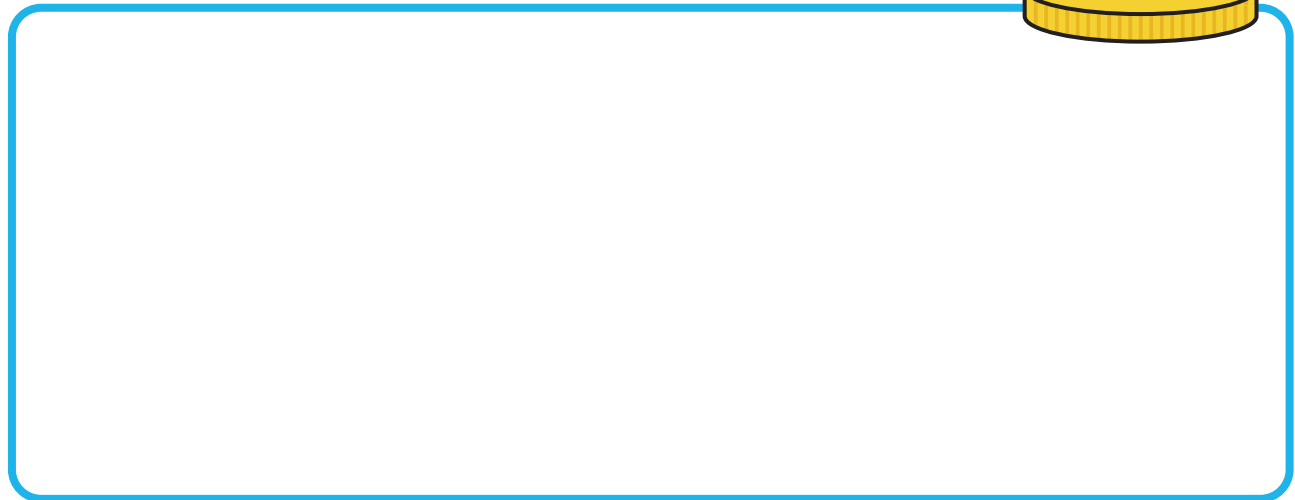
62万トン

効率よく電気を通せて、**製造コストも経済的**。電線をつくるにあたって大切なふたつのポイントをクリアしていることから、**今もむかしも、銅を使った電線がたくさんつくられています**。
※2022年度 日本電線工業会統計





心と心をつなぐインフラへ。
“つなぐ”11月18日は電線の日



一般社団法人 **日本電線工業会**
〒104-0045 東京都中央区築地1-12-22 コンワビル2F

公式サイト



Instagram



DISCOVERY
DENSEN

